

# НАВЯЗЧИВАЯ МЫСЛЬ

М. ЧЕМБЕРЖИ

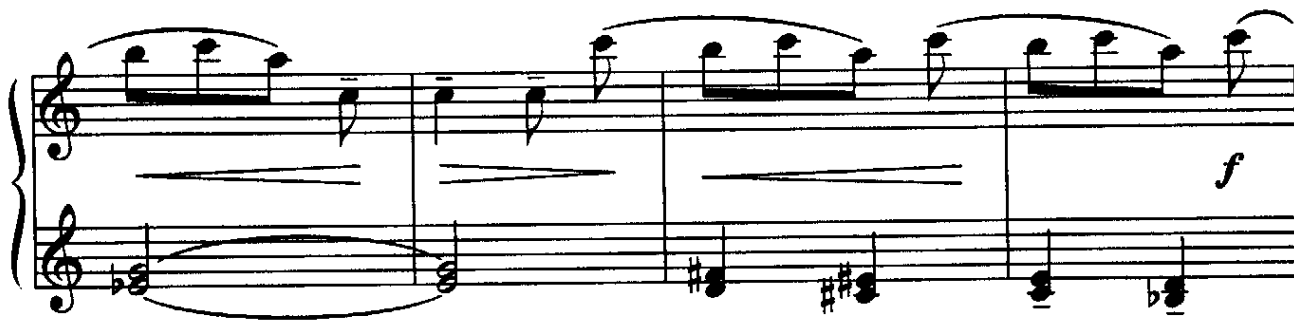
Удобно

*tr*

*cresc.*

*dim.*

*tr*



Однообразный аккомпанемент требует терпения в отработке нужного кистевого движения. Следует работать над мелодией с применением мягкого движения кисти и легкого первого пальца.