

Вечер в июне

Слова Д. ДАВЫДОВА

Andante non troppo

1-й голос



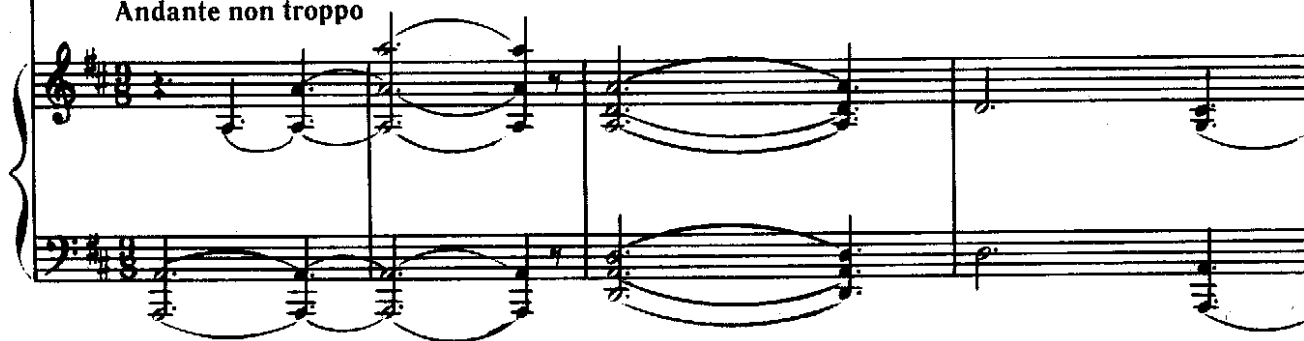
То-ми-тель-ный, па-ля-щий день сго-

2-й голос



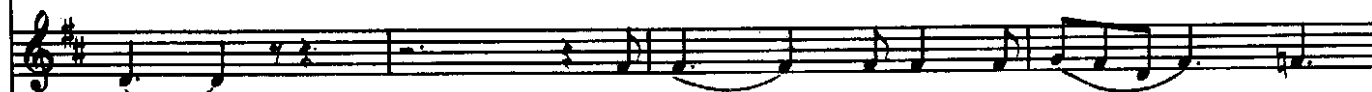
То-ми- тель-ный, па-ля- щий день сго-

Andante non troppo



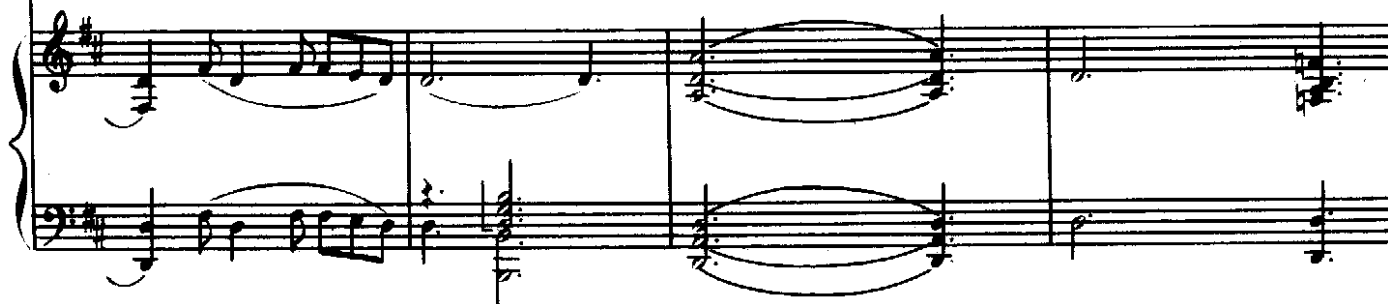
-рел,

по-лу- проз-рач- на- тень



-рел,

по-лу- проз-рач- на- тень не-



14085

© igraj-poj.narod.ru

не-мо-го сум-ра-ка при-о-се-ня-ла

мо-го сум-ра-ка при-о-се-ня-ла

да-ли, зар-ни-цы бе-га-

да-ли, зар-ни-цы бе-гали за

ли за си-не-ю го-рой, и о-кроплен-ны-

си-не-ю го-рой, и о-кро-

p

Музыкальный фрагмент, состоящий из вокальных партий и фортепиано. Ключевая подпись: *le roсой,*

Музыкальный фрагмент, состоящий из вокальных партий и фортепиано. Ключевая подпись: *план- ны.е ро.сой,*

Музыкальный фрагмент, состоящий из вокальных партий и фортепиано. Ключевая подпись: *лу.*

Музыкальный фрагмент, состоящий из вокальных партий и фортепиано. Ключевая подпись: *лу.га и лес бла.го.у.ха. ли.*

Музыкальный фрагмент, состоящий из вокальных партий и фортепиано. Ключевая подпись: *га и лес бла.го.у.ха. ли.*

Музыкальный фрагмент, состоящий из вокальных партий и фортепиано. Ключевая подпись: *8*

Музыкальный фрагмент, состоящий из вокальных партий и фортепиано. Ключевая подпись: *Лу.на в.ов.сей кра.се плы.ла на вы.со*

Музыкальный фрагмент, состоящий из вокальных партий и фортепиано. Ключевая подпись: *Лу.на в.ов.сей кра.се плы.ла на*

Музыкальный фрагмент, состоящий из вокальных партий и фортепиано. Ключевая подпись: *8*

-ту, та-ин-ствен-ным лу-

вы- со-ту, та-ин-ствен-ным лу-

чом меч-та-ни-я пи-та-я,

чом меч-та-ни-я пи-та-я,

и, пре-кло-нясь к лав-ро-во-му ку-

и, пре-кло-нясь к лав-ро-во-му ку-

-сту, и, пре-кло-нясь
 -сту, ды-ша-ла ро- за мо-ло-

p

к лавро-во-му ку-сту, ды-ша-ла
 -да-я, ды-ша-ла, ды-

ро-за мо-ло-да-я.
 -ша-ла ро-за мо-ло-да-я.

p

То-ми- тельный, па-

То-ми- тельный, па-

ля-щий день со-рел, по-лу-прозрач. на

ля-щий день со-рел, по-лу-прозрач. на

ть не-мо-го сум-ра-ка

ть не-мо-го сум-ра-ка

cresc.

при о се ня ла да ли, зар

при о се ня ла да ли, зар ни цы

The first system consists of three staves. The top staff is a vocal line with lyrics 'при о се ня ла да ли, зар'. The middle staff is another vocal line with lyrics 'при о се ня ла да ли, зар ни цы'. The bottom staff is a piano accompaniment with treble and bass clefs, showing chords and melodic lines.

ни цы бе га ли за си не ю го рой,

бе га ли за си не ю го рой,

The second system consists of three staves. The top staff is a vocal line with lyrics 'ни цы бе га ли за си не ю го рой,'. The middle staff is another vocal line with lyrics 'бе га ли за си не ю го рой,'. The bottom staff is a piano accompaniment with treble and bass clefs, showing chords and melodic lines.

и о кро плен ны е ро сой

и о кро плен ны е ро сой

The third system consists of three staves. The top staff is a vocal line with lyrics 'и о кро плен ны е ро сой'. The middle staff is another vocal line with lyrics 'и о кро плен ны е ро сой'. The bottom staff is a piano accompaniment with treble and bass clefs, showing chords and melodic lines.

лу-га и лес бла-

лу-га и лес благо-у-ха- ли, луга и лес

-го-у-ха- ли, дыша- ла ро- за мо- ло-

благо-у-ха- ли, дыша- ла ро- за мо- ло-

-да- я!

-да- я!

14085