

КАНОНЪ.

Муз. М. Щиглева.

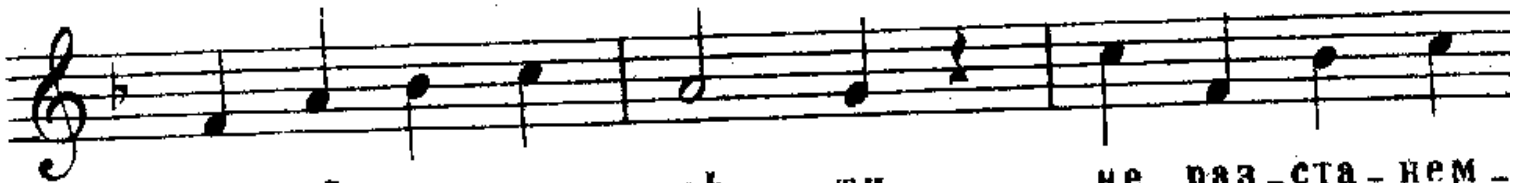
Текстъ изъ Роднаго Слова.

Moderato.

№ 22.



Ахъ по - па - лась птич - ка стой,



не уй - дешь изъ свѣ - ти, не раз - ста - нем -



ся съ то - бой, ни - за - что на свѣ - тѣ

Примѣч: При исполненіи это канона голоса могутъ вступать на каждомъ тактѣ.