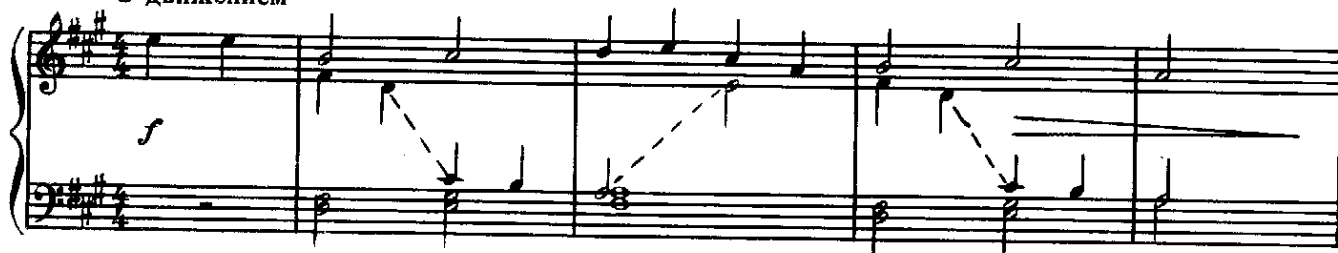


Идем гуськом

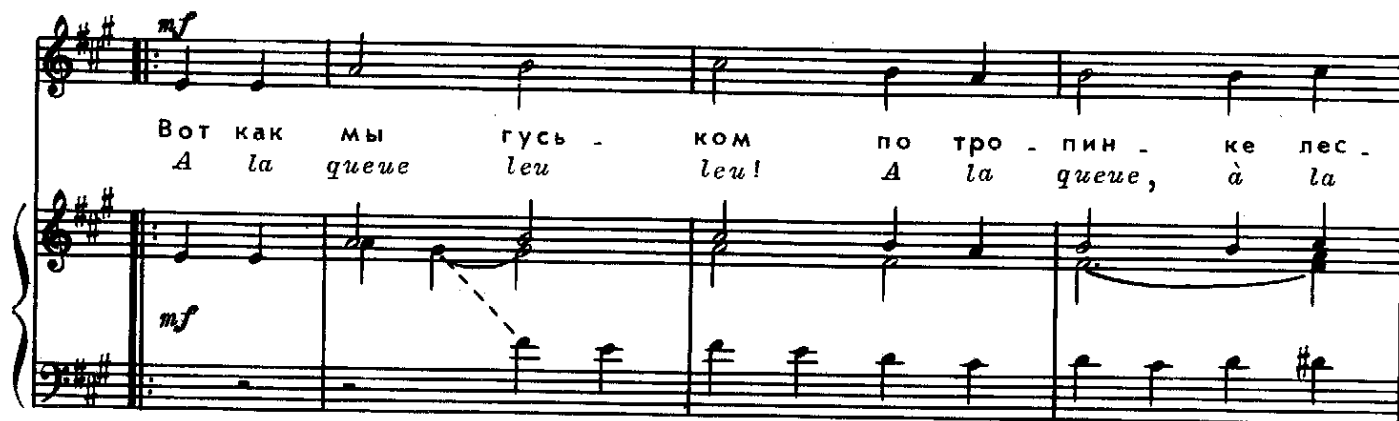
A la queue leu leu

Обработка Ан. Александрова
Русский текст И. Мазнина

С движением



Piano introduction in G major, 2/4 time. The right hand features a rhythmic pattern of eighth notes with slurs and ties, while the left hand provides a steady accompaniment of quarter notes. A dynamic marking of *f* is present.



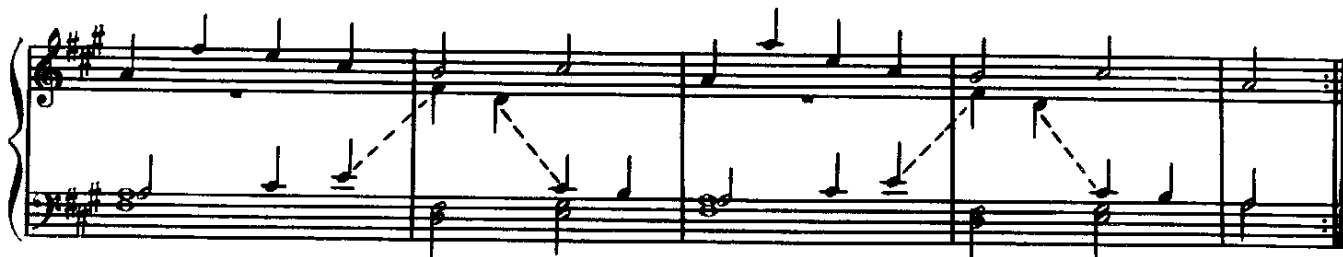
Vocal and piano accompaniment for the first line. The vocal line is in G major, 2/4 time, with lyrics: "Вот как мы гуськом по тропинке лес. А la queue leu leu! А la queue, à la". The piano accompaniment features a rhythmic pattern of eighth notes in the right hand and quarter notes in the left hand. A dynamic marking of *mf* is present.



Vocal and piano accompaniment for the second line. The vocal line continues with lyrics: "- ком то идем шажком, то бежим гуськом. queue, à la queue leu leu! à la queue, oui,". The piano accompaniment continues with the same rhythmic pattern.



Vocal and piano accompaniment for the third line. The vocal line concludes with lyrics: "- ком! oui!". The piano accompaniment continues with the same rhythmic pattern.



Вот как мы гуськом
По тропинке леском
То идем шажком,
То бежим гуськом!

A la queue leu leu!
A la queue, à la queue,
A la queue leu leu!
A la queue, oui! oui!

Песня является зачином к какой-либо хороводной игре. Поют все дети. Водящий ходит, поочередно приглашая всех в хоровод.